

| | |
|--|---------------------------------------|
| โรงพยาบาลโป่งน้ำร้อน | หน้า 1/4 |
| ระเบียบปฏิบัติเลขที่ WP-PONG-PCT-70 | ฉบับที่ 5 |
| เรื่อง แนวทางการดูแลการเจ็บครรภ์ก่อนครบกำหนดคลอด | วันที่เริ่มใช้ 2 ธันวาคม 2562 |
| ผู้จัดทำ ทีม PCT | ผู้อนุมัติ นพ.นันทวัช เมตตากุลพิทักษ์ |

1. วัตถุประสงค์

1. เพื่อให้หญิงตั้งครรภ์ที่เจ็บครรภ์ก่อนกำหนดได้รับการวินิจฉัยและได้รับการรักษาตามมาตรฐานเพื่อความปลอดภัย
2. เพื่อให้ทารกปลอดภัย

2. ขอบเขต

- หน่วยบริการที่หญิงตั้งครรภ์ไปใช้บริการ
- หญิงตั้งครรภ์ตั้งแต่อายุครรภ์ 26 สัปดาห์ จนถึง 37 สัปดาห์ เจ็บครรภ์และเข้ารับการรักษาที่ห้องคลอด โรงพยาบาลโป่งน้ำร้อน

3. คำนิยาม

- Pre term labour คือมดลูกหดตัว ≥ 4 ครั้ง/ 20 นาที หรือ ≥ 8 ครั้ง/60 นาที และปากมดลูกเปิด > 1 cm/บาง $\geq 80\%$
- Preterm PROM ถ้ามีประวัติน้ำเดินและตรวจพบน้ำเดินจริง (Cough, Nitrozone , Ferm test) แต่ยังไม่มิมดลูกหดตัว

4. เอกสารอ้างอิง

แนวทางการดูแลผู้ป่วยเจ็บครรภ์คลอดก่อนกำหนดโรงพยาบาลพระปกเกล้า

5. นโยบาย

หญิงตั้งครรภ์ที่เจ็บครรภ์ก่อนกำหนดจะต้องได้รับการดูแลเพื่อยับยั้งการคลอดก่อนกำหนด หากไม่สามารถยับยั้งการคลอดได้ ควรมีการส่งต่ออย่างปลอดภัย

6. ความรับผิดชอบ

ทีม PCT

เรื่อง แนวทางการดูแลการเจ็บครรภ์ก่อนครบกำหนดคลอด

7. ขั้นตอนการปฏิบัติ

1. ตรวจ electronic Fetal monitoring ผู้ตั้งครรภ์ที่ให้ประวัติเจ็บครรภ์ก่อนกำหนดอย่างน้อย 20 นาที เพื่อช่วยยืนยันสุขภาพทารกในครรภ์
2. ถ้ามีการหดตัวของมดลูกมากกว่า 4 ครั้งใน 20 นาที ถ้าสงสัยว่ามีการติดเชื้อร่วมตรวจเพาะเชื้อ ย้อมด้วย gram stain
3. ถ้าสงสัยน้ำเดินใส่ Speculum ตรวจดูก่อนที่จะ PV ดูปากมดลูก ถ้าเปิดตั้งแต่ 1 ซม. แสดงว่ามีการเจ็บครรภ์คลอดก่อนกำหนดจริง
4. ถ้าการเปิดของปากมดลูกยังไม่ชัดเจน ควรให้นอนพัก แล้วตรวจภายในซ้ำโดยเว้นระยะ 1 ชั่วโมง ถ้าปากมดลูกเปิดมากขึ้นแสดงว่ามีการเจ็บครรภ์ก่อนกำหนด
5. ดูเกณฑ์การวินิจฉัยตามแผนภูมิ
6. ตรวจ Lab คำน CBC, UA
7. การดูแลระหว่างนอนโรงพยาบาล
 - 7.1 Record intake-out put
 - 7.2 Record V/S ทุก 4 hr.
 - 7.3 ประเมิน Uterine Contraction ถ้าถี่กว่า 1 ครั้งในทุก 10 นาที รายงานแพทย์
 - 7.4 ประเมินสุขภาพทารกในครรภ์ ดังนี้ นับลูกดิ้น ถ้าหากดิ้นน้อยกว่า 3 ครั้ง/ชม. ให้ทำ NST
 - 7.5 NST สัปดาห์ละ 2-3 ครั้ง
 - 7.6 ฟัง FHS ทุก 1 ชม. (ถ้ามี Contraction ให้ฟังหลัง contraction ครบ 1 นาที)
 - 7.7 ให้ Oxygen Cannula 5 LMP และนอนตะแคงซ้าย
 - 7.8 ดัด EFM
 - 7.9 รายงานแพทย์
 - 7.10 ฟังการหายใจที่ชายปอดวันละ 3 ครั้ง พร้อมทั้งสังเกตอาการหายใจลำบากและเร็ว ชั่งน้ำหนัก สัปดาห์ละ 2 ครั้ง (ไม่ควรเพิ่มหรือลดมากกว่า 2 kg./week)
8. ให้ Dexamethasone 6 mg IMg 12 hr. 4 dose กรณี
 - อายุครรภ์น้อยกว่า 37 สัปดาห์
 - มีแนวโน้มจะคลอดภายใน 7 วัน
 - ไม่เคยได้รับ Dexamethasone มาก่อน/หรือเคยได้รับมาแล้วแต่นานเกิน 7 วัน นับจาก Dose แรก
9. ถ้ามีน้ำเดินให้การรักษาตามแนวทางมีน้ำเดิน

8. ตัวชี้วัด

8.1 อัตราทารกคลอดก่อนกำหนดที่ไม่ได้ส่งต่อโรงพยาบาลศูนย์

8.2 อัตรา Birth asphyxia จากภาวะเจ็บครรภ์คลอดก่อนกำหนด

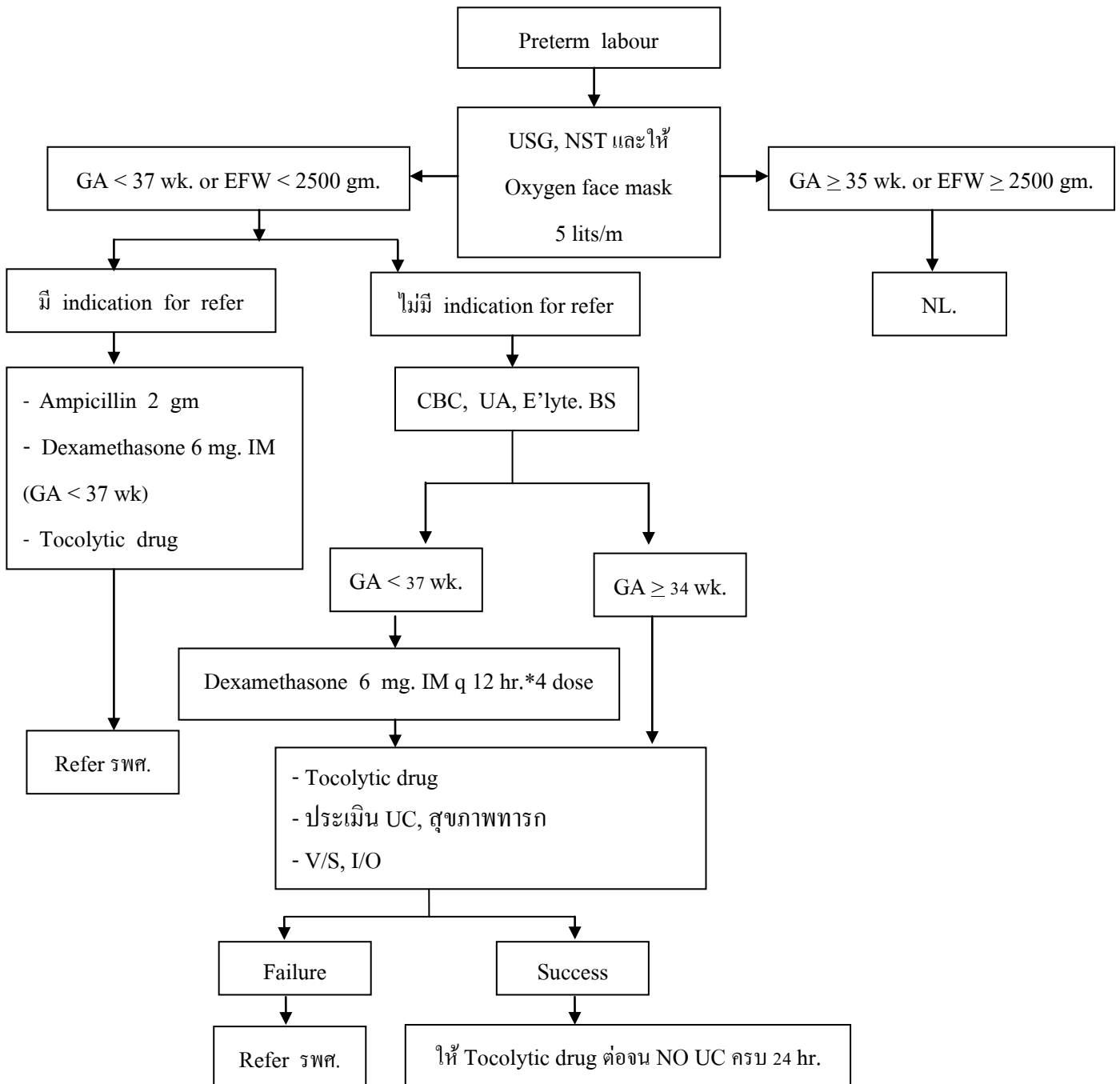
แผนการประเมิน

ประเมินจากอัตราทารกคลอดก่อนกำหนดที่ไม่ได้ส่งต่อโรงพยาบาลศูนย์ และอัตรา Birth asphyxia จากภาวะเจ็บครรภ์คลอดก่อนกำหนด โดยพยาบาลวิชาชีพที่ปฏิบัติงานในห้องคลอด เพื่อนำมาปรับปรุงแนวทางการปฏิบัติให้ครอบคลุม

9. ภาคผนวก

โรงพยาบาลโป่งน้ำร้อน

หมายถึง การเจ็บครรภ์ ที่อายุครรภ์ 26-37 wk. หรือ EFW \geq 500 g โดยที่มดลูกหด > 4 ครั้ง / 20 นาที หรือ 8 ครั้งใน 60 นาที) และปากมดลูก cervical dilatation > 1 cm. หรือ effacement > 80%



โรงพยาบาลโป่งน้ำร้อน
ระเบียบปฏิบัติเลขที่ WP-PONG-PCT-70
เรื่อง

แนวทางการดูแลการเจ็บครรภ์ก่อนครบกำหนดคลอด

| | | | |
|--|---|-------|----------------|
| | ตำแหน่ง | ลงนาม | วัน เดือน ปี |
| ผู้จัดทำ ทีม PCT | | | |
| ผู้ทบทวน ทีม PCT | | | |
| ผู้อนุมัติ นพ.นันทวัช เมตตากุลพิทักษ์ | <input type="checkbox"/> หัวหน้าฝ่าย <input checked="" type="checkbox"/> ผู้อำนวยการ | | 2 ธันวาคม 2562 |
| สำเนาฉบับที่ 5 เอกสารฉบับที่ <input checked="" type="checkbox"/> ควบคุม <input type="checkbox"/> ไม่ควบคุม หน่วยงานที่ใช้ร่วมกัน | | | |

| ทบทวนครั้งที่ | วันที่ | ประเด็นปรับปรุง |
|---------------|------------|---|
| 1 | 5 ก.ย.53 | จัดทำแนวทางการดูแลการเจ็บครรภ์ก่อนครบกำหนดคลอด |
| 2 | 1 พ.ค.58 | ปรับปรุง Flow chart |
| 3 | 1 พ.ค.59 | ปรับปรุง Flow chart |
| 4 | 24 มี.ค.60 | ปรับปรุง Flow chart |
| 5 | 5 ก.ย.60 | ปรับปรุงแนวทางการดูแล |
| 6 | 2 ต.ค.62 | การเริ่มให้ยาเปลี่ยนจาก GA < 35 เปลี่ยนเป็น < 37 wks. |
| | | |
| | | |
| | | |
| | | |
| | | |